



SAMEN.
LEREN.
VERBINDEN.

ELEKTRISCHE INSTALLATIES

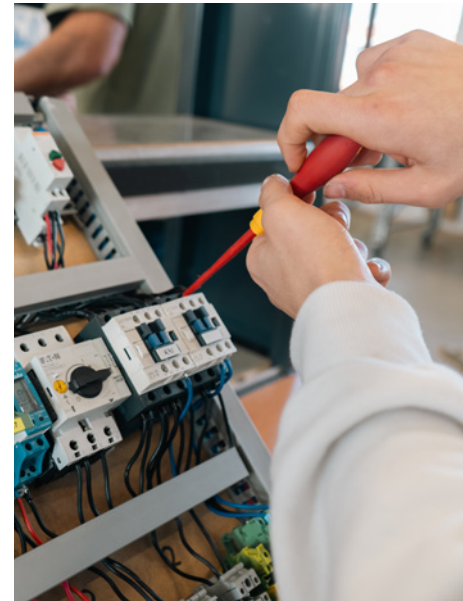
arbeidsmarkt

HELEMAAL JE DING

Heb je interesse in het installeren van huishoudelijke en niet-huishoudelijke elektrische installaties?

In deze technisch-praktische richting leer je leidingen en dozen plaatsen, kabels trekken, elektrische componenten plaatsen en aansluiten, eigen installaties in werking stellen conform het AREI en je leert industriële basiscomponenten plaatsen.

Meer info over
deze richting?
www.campusmax.be



De MAX want ...

“ ... je wordt een specialist in het installeren van huishoudelijke en niet-huishoudelijke elektrotechnische installaties.”



WAT IS JOUW LOGISCHE LEERLIJN?

SECUNDAIR ONDERWIJS

Tweede graad

- Elektriciteit

Derde graad

- Elektrische installaties

7^{de} jaar

- Technicus industriële elektriciteit

WAT IN DE TOEKOMST?

Graduaatsopleidingen

- ...

Arbeidsmarkt

- Elektrotechnisch installateur
- ...



5^{de} JAAR

Basisvorming	12u
Godsdienst	2u
Lichamelijke opvoeding	2u
Engels	2u
Nederlands	2u
Wiskunde	2u
Maatschappelijke vorming	1u
MAX+*	1u
Specifieke vorming	20u
Praktische vorming	15u
Technologie	5u

6^{de} JAAR

Basisvorming	12u
Godsdienst	2u
Lichamelijke opvoeding	2u
Engels	2u
Nederlands	2u
Wiskunde	2u
Maatschappelijke vorming	1u
MAX+*	1u
Specifieke vorming	20u
Praktische vorming**	15u
Technologie	5u

* MAX+: voorbereiding arbeidsmarkt, werken in team, ...

** inclusief stage

Raadpleeg www.campusmax.be
voor de meest recente info.



STEM

Heilig Hartlaan 16
3980 Tessenderlo-Ham

013 67 02 76
stem@campusmax.be
www.campusmax.be